

葡萄糖-蔗糖-半乳糖测定

色谱柱: Hungpu® Sugar-Ca 5um 7.8*300mm

流动相: 纯水

检测器: RI (示差)

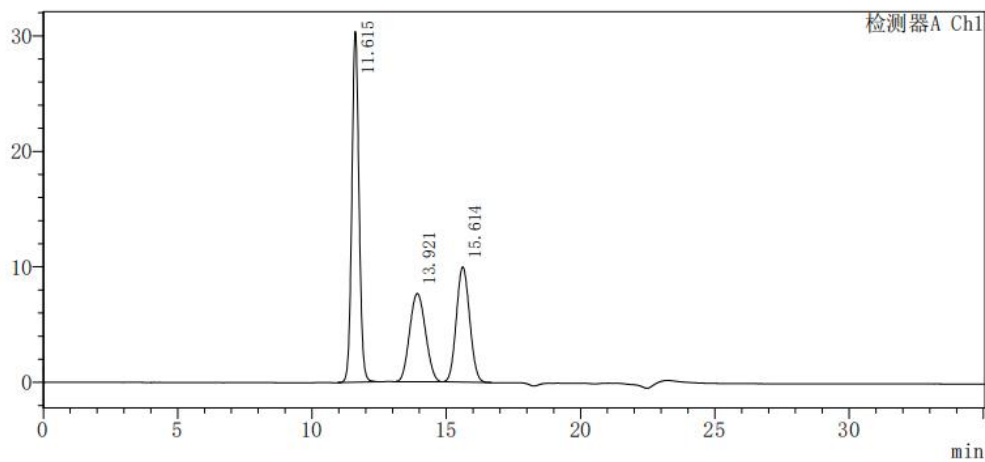
流速: 0.5ml/min

温度: 柱温箱: 80 度, 检测器 RI: 35 度

进样量: 20ul

系统适用性溶液: 取葡萄糖 0.1g, 半乳糖 0.1g, 蔗糖 0.17g, 置 100ml 量瓶中, 加水解并稀释至刻度, 摇匀。

色谱图: 图 1: 峰 1: 蔗糖, 峰 2 葡萄糖, 峰 3 半乳糖



<峰表>

检测器A Ch1

峰号	保留时间	面积	高度	浓度	理论塔板数(USP)	分离度(USP)	拖尾因子
1	11.615	563561	30363	46.163	9079	—	1.068
2	13.921	313784	7644	25.703	2532	2.893	1.081
3	15.614	343462	9988	28.134	4634	1.674	1.077
总计		1220806	47995				

订购信息:

货号	描述
HP-Ca05-7830	Hungpu® Sugar-Ca 5um 7.8*300mm

