

复方醋酸钠林格注射液

方法:

色谱柱: Hungpu® sugar-ca 7.8*300* 8um

流动相: 水

柱温: 80℃

进样量: 20ul

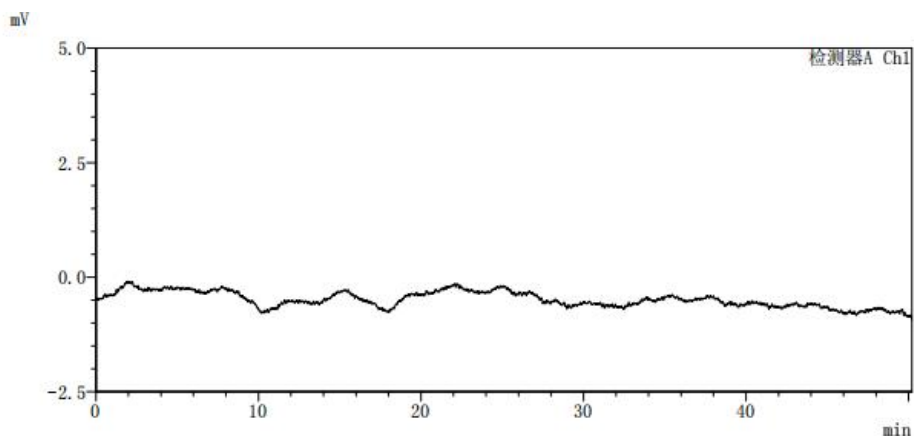
检测器: RI

检测器温度 : 40℃

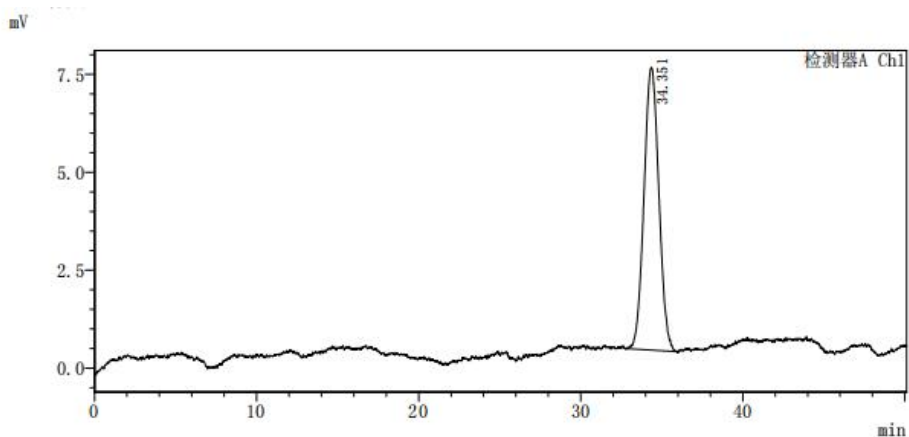
流速: 0.2ml/min

色谱图:

水:



葡萄糖:



<峰表>

峰号	保留时间	面积	高度	拖尾因子	理论塔板数(USP)
1	34.351	459189	7211	1.047	6566
总计		459189	7211		

订购信息:

货号	描述
HP-Ca08-7830	Hungpu® Sugar -Ca 300*7.8*8µm

