

益母草中盐酸水苏碱含量测定

方法：中国药典

色谱柱：Hungpu® Propyl-Amide 250\*4.6\*5μm

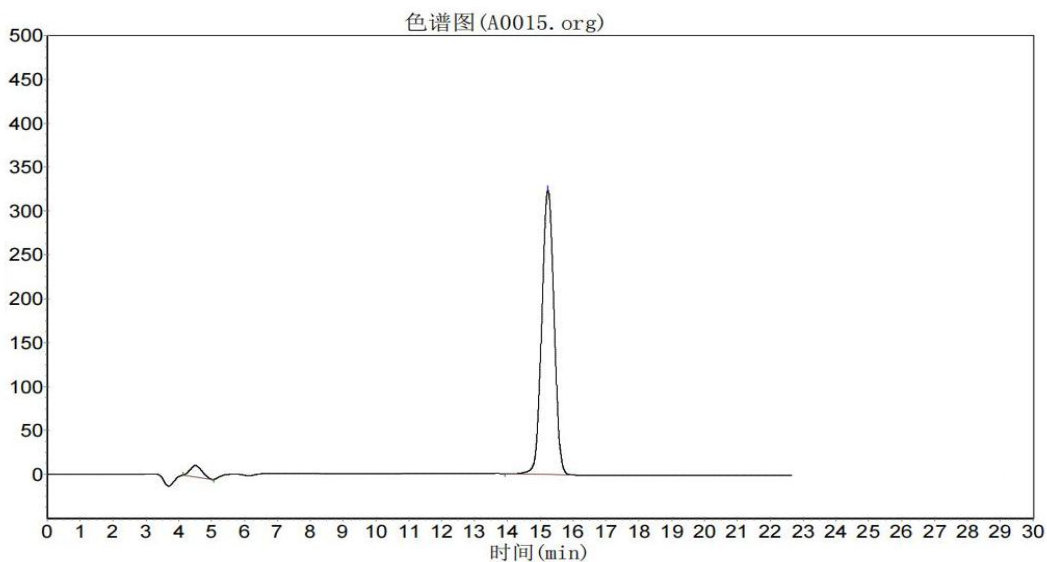
流动相：乙腈：0.2%冰醋酸（80:20）

流速：0.5ml/min

检测器：ELSD

柱温：40℃

进样量：10μl



拖尾因子 0.95, 理论板数 16458

订购信息：

货号	描述
HP-AY05-4625	Hungpu® Propyl-Amide 250*4.6*5μm

