

### 铁皮石斛

色谱柱: Hungpu™ C18 250\*4.6\*5um

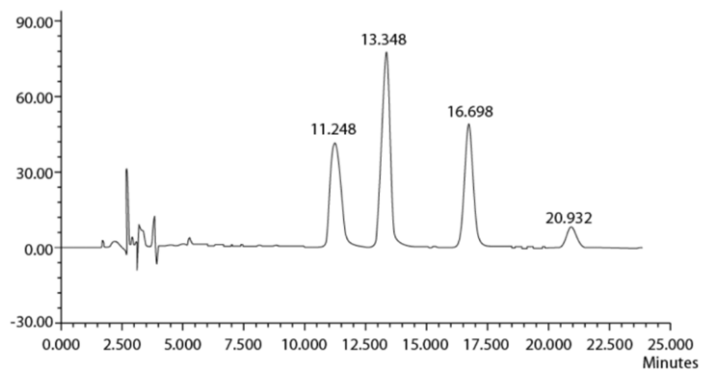
流动相: 0.02M 乙酸铵溶液: 乙腈=80:20

流速: 1ml/min

柱温度: 30°C

进样量: 10ul

检测波长: 250nm



序号	保留时间	峰面积	分离度	塔板数	拖尾因子
1	11.248	121838.8	0.00	3279	1.46
2	13.348	173518.7	3.04	8044	1.52
3	16.698	116585.6	5.48	11315	1.39
4	20.932	25443.8	5.87	1592	1.07

#### 订购信息:

货号	描述
HP-B05-4625	Hungpu™ C18 250*4.6*5um

