

### 积壳

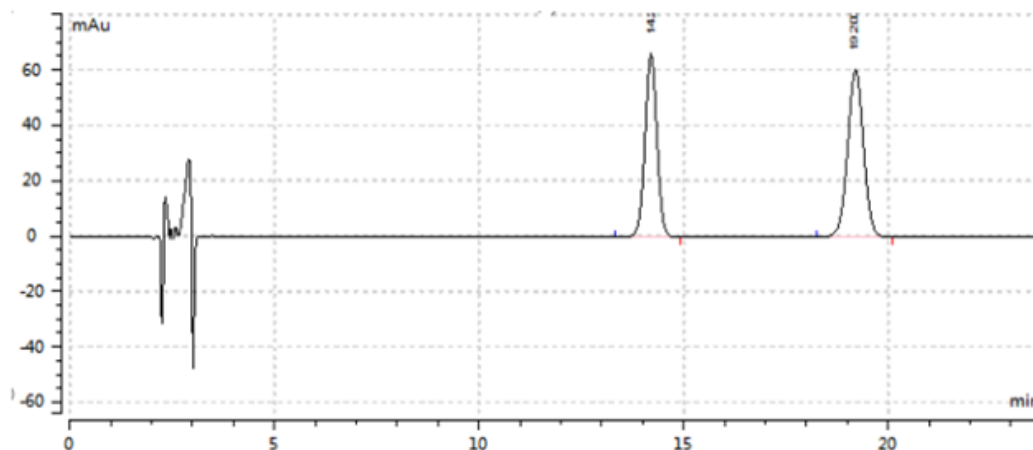
色谱柱: Hungpu™ C18 250\*4.6\*5um

流动相: 水: 乙腈=80:20 (用磷酸调节 PH 至 3.0)

流速: 1.2ml/min

进样量: 10ul

检测波长: 283nm



序列	保留时间	峰面积	分离度	塔板数	拖尾因子
1	14.201	1342.150	/	11378.3	1.02
2	19.203	1631.397	12.6	11709.6	1.01

#### 订购信息:

货号	描述
HP-B05-4625	Hungpu™ C18 250*4.6*5um

