

利福平

色谱柱: Hungpu™ C8 250*4.6*5um

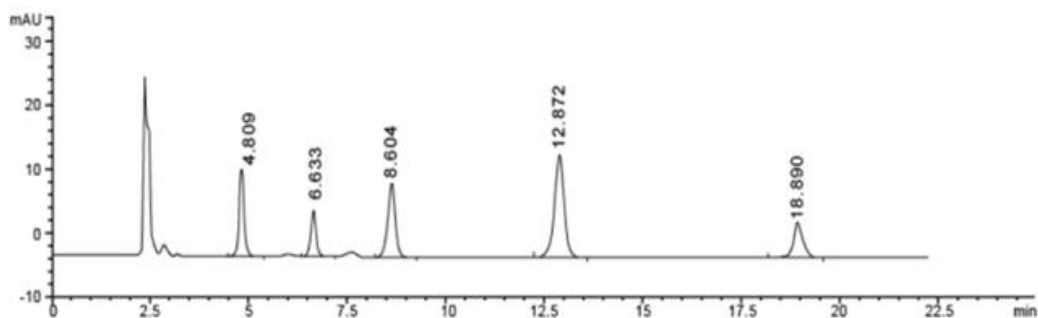
流动相: 甲醇: 乙腈: 0.075mol/L 磷酸二氢钾溶液: 1mol/L 枸橼酸溶液 =30:30:36:4 (用 1mol/L 的 NaOH 溶液调节 PH 至 7.0)

流速: 1ml/min

柱温度: 30°C

进样量: 20ul

检测波长: 254nm



ID	保留时间 [min]	峰面积 [mAU*s]	峰高 [mAU]	对称 因子	峰宽 [min]	理论塔板数	分离度	选择性
1	4.809	140.82941	13.72892	0.95	0.1533	5452	-	-
2	6.633	72.62080	7.20955	0.96	0.1500	10834	7.07	1.38
3	8.604	164.47556	11.79901	0.97	0.2117	9152	6.40	1.30
4	12.872	287.92972	15.97558	1.03	0.2733	12289	10.34	1.50
5	18.890	108.91444	4.13162	1.09	0.4033	12152	10.45	1.47

订购信息:

货号	描述
HP-C05-4625	Hungpu™ C8 250*4.6*5um

